



Tournevis S1 Phillips® tom pouce lame ronde

T-1P35

T-...P_Tom_pouce

SAM Outillage

10 rue Camille de Rochetaillée
42000 Saint-Etienne - France

RCS Saint-Etienne B 338 002 231 | SAS au capital de 8 189 583 €

<https://www.sam-outillage.fr/>

Photos et textes non contractuels. Ne pas jeter sur la voie publique. Document généré le 2024-04-19 04:10:02





DESCRIPTION

Tournevis S1 Phillips® tom pouce lame ronde

Longévité : Revêtement anti-corrosion. Performance : La lame en acier au chrome molybdene vanadium apporte un meilleur rendu en termes de flexion et de torsion. Ergonomie : Manche bi-matière adapté aux 4 types de prise en main. Pratique : Accrochage facile sur tous supports. Confort : Extrémité ronde et lisse parfaitement adaptée à la paume de la main. Adhérence parfaite.

Lame chromée avec bout traité bruni. Manche extra-court bi-matière pour les accès difficiles. Repérage rapide de l'empreinte Phillips® grâce à la couleur grise sur le manche.

SAM Outillage

10 rue Camille de Rochetaillée
42000 Saint-Etienne - France

RCS Saint-Etienne B 338 002 231 | SAS au capital de 8 189 583 €

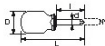
<https://www.sam-outillage.fr/>

Photos et textes non contractuels. Ne pas jeter sur la voie publique. Document généré le 2024-04-19 04:10:02



NORMES / DIRECTIVES

NF ISO 8764-2, NF ISO 8764-1

DONNÉES SPÉCIFIQUES

Désignation	TOURNEVIS BI-MATIERE TOM POUCE PHILLIPS N°1 5X35 MM
Référence commerciale	T-1P35
L (mm)	91.5
Poids (g)	38
l (mm)	35
d (mm)	5
D (mm)	28
Empreinte	N° 1
Garantie	O

Garantie appliquée**SAM Outillage**10 rue Camille de Rochetaillée
42000 Saint-Etienne - France

RCS Saint-Etienne B 338 002 231 | SAS au capital de 8 189 583 €

<https://www.sam-outillage.fr/>



T-1P35

Tournevis S1 Phillips® tom pouce lame ronde

CRÉATEUR D'OUTILS
T...P_Tom_pouce

O | Garantie SAM OUTIL

Garantie sans limitation de durée, sur les outils utilisés dans des conditions normales.

[>> En savoir plus](#)

TOURNEVIS ET EMBOUTS DE VISSAGE

SAM Outillage

10 rue Camille de Rochetaillée
42000 Saint-Etienne - France

RCS Saint-Etienne B 338 002 231 | SAS au capital de 8 189 583 €

<https://www.sam-outillage.fr/>

Photos et textes non contractuels. Ne pas jeter sur la voie publique. Document généré le 2024-04-19 04:10:02

