



Douilles impact 1/2" courtes 6 pans en mm + clip

NS-29-FME
NS-...-FME

SAM Outillage

10 rue Camille de Rochetaillée
42000 Saint-Etienne - France

RCS Saint-Etienne B 338 002 231 | SAS au capital de 8 189 583 €

<https://www.sam-outillage.fr/>

Photos et textes non contractuels. Ne pas jeter sur la voie publique. Document généré le 2024-04-23 10:00:42





DESCRIPTION

Douilles impact 1/2" courtes 6 pans en mm + clip

Sécurité : Pour sécuriser vos interventions, pour éviter chutes et pertes de temps, pour prévenir les accidents du travail, pour améliorer la productivité = Optez pour la solution anti-chute Sam. L'ensemble des produits de la gamme FME sont livrés équipés d'un clip anti-chute d'outils.

Douilles conçues pour résister aux efforts transmis par les machines à chocs. (visseuses, clés à chocs électriques ou pneumatiques) utilisées dans l'industrie ou l'automobile. Verrouillage par goupille et jonc. Très grande résistance à l'usure. Présentation brunie.

NORMES / DIRECTIVES

NF ISO 1174-1, NF ISO 1711-1, NF ISO 2725-1

SAM Outillage

10 rue Camille de Rochetaillée
42000 Saint-Etienne - France

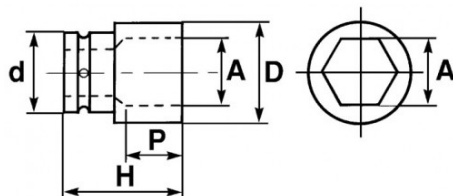
RCS Saint-Etienne B 338 002 231 | SAS au capital de 8 189 583 €

<https://www.sam-outillage.fr/>

Photos et textes non contractuels. Ne pas jeter sur la voie publique. Document généré le 2024-04-23 10:00:42



DONNÉES SPÉCIFIQUES



Désignation	DOUILLE CHOCS 1/2" COURTE 6 PANS DE 29MM AVEC CLIP INOX FME
Référence commerciale	NS-29-FME
Poids (g)	170
H (mm)	50
d (mm)	30
D (mm)	40
P (mm)	14
A (mm)	29
Garantie	O

Garantie appliquée

O | Garantie SAM OUTIL

Garantie sans limitation de durée, sur les outils utilisés dans des conditions normales.

[>> En savoir plus](#)

SAM Outillage

10 rue Camille de Rochetaillée
42000 Saint-Etienne - France

RCS Saint-Etienne B 338 002 231 | SAS au capital de 8 189 583 €

<https://www.sam-outillage.fr/>

Photos et textes non contractuels. Ne pas jeter sur la voie publique. Document généré le 2024-04-23 10:00:42

