



## Douilles impact 1/2" courtes 6 pans en mm + clip

**NS-16-FME**  
NS-...-FME

### SAM Outillage

10 rue Camille de Rochetaillée  
42000 Saint-Etienne - France

RCS Saint-Etienne B 338 002 231 | SAS au capital de 8 189 583 €

<https://www.sam-outillage.fr/>

Photos et textes non contractuels. Ne pas jeter sur la voie publique. Document généré le 2024-04-23 15:06:21





## DESCRIPTION

### Douilles impact 1/2" courtes 6 pans en mm + clip

Sécurité : Pour sécuriser vos interventions, pour éviter chutes et pertes de temps, pour prévenir les accidents du travail, pour améliorer la productivité = Optez pour la solution anti-chute Sam. L'ensemble des produits de la gamme FME sont livrés équipés d'un clip anti-chute d'outils.

Douilles conçues pour résister aux efforts transmis par les machines à chocs. (visseuses, clés à chocs électriques ou pneumatiques) utilisées dans l'industrie ou l'automobile. Verrouillage par goupille et jonc. Très grande résistance à l'usure. Présentation brunie.

## NORMES / DIRECTIVES

NF ISO 1174-1, NF ISO 1711-1, NF ISO 2725-1

### SAM Outillage

10 rue Camille de Rochetaillée  
42000 Saint-Etienne - France

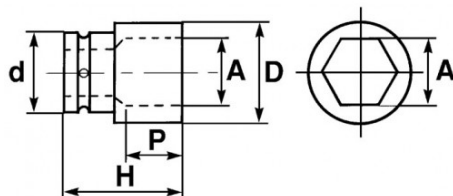
RCS Saint-Etienne B 338 002 231 | SAS au capital de 8 189 583 €

<https://www.sam-outillage.fr/>

Photos et textes non contractuels. Ne pas jeter sur la voie publique. Document généré le 2024-04-23 15:06:21



**DONNÉES SPÉCIFIQUES**



Désignation	DOUILLE CHOCS 1/2" COURTE 6 PANS DE 16MM AVEC CLIP INOX FME
Référence commerciale	NS-16-FME
Poids (g)	130
H (mm)	38
d (mm)	30
D (mm)	26
P (mm)	9
A (mm)	16
Garantie	O

**Garantie appliquée**

**O | Garantie SAM OUTIL**

Garantie sans limitation de durée, sur les outils utilisés dans des conditions normales.

[>> En savoir plus](#)

**SAM Outillage**

10 rue Camille de Rochetaillée  
42000 Saint-Etienne - France

RCS Saint-Etienne B 338 002 231 | SAS au capital de 8 189 583 €

<https://www.sam-outillage.fr/>

Photos et textes non contractuels. Ne pas jeter sur la voie publique. Document généré le 2024-04-23 15:06:21

