



Douilles impact 1/2" longues 6 pans en mm

NS-15-L
NS-...L

SAM Outillage

10 rue Camille de Rochetaillée
42000 Saint-Etienne - France

RCS Saint-Etienne B 338 002 231 | SAS au capital de 8 189 583 €

<https://www.sam-outillage.fr/>

Photos et textes non contractuels. Ne pas jeter sur la voie publique. Document généré le 2024-04-25 08:42:26





DESCRIPTION

Douilles impact 1/2" longues 6 pans en mm

Douilles conçues pour résister aux efforts transmis par les machines à chocs. (visseuses, clés à chocs électriques ou pneumatiques) utilisées dans l'industrie ou l'automobile. Verrouillage par goupille et jonc. Très grande résistance à l'usure. Présentation brunie.

NORMES / DIRECTIVES

NF ISO 1711-1, NF ISO 1174-2, NF ISO 2725-2

SAM Outillage

10 rue Camille de Rochetaillée
42000 Saint-Etienne - France

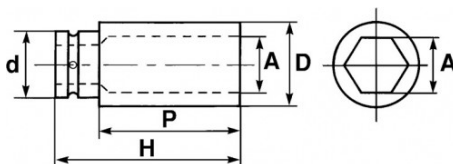
RCS Saint-Etienne B 338 002 231 | SAS au capital de 8 189 583 €

<https://www.sam-outillage.fr/>

Photos et textes non contractuels. Ne pas jeter sur la voie publique. Document généré le 2024-04-25 08:42:26



DONNÉES SPÉCIFIQUES



Désignation	DOUILLE A CHOCS 1/2" LONGUE 6 PANS DE 15 MM
Référence commerciale	NS-15-L
Poids (g)	210
H (mm)	80
d (mm)	30
D (mm)	45
P (mm)	35
A (mm)	15
Garantie	O

Garantie appliquée

O | Garantie SAM OUTIL

Garantie sans limitation de durée, sur les outils utilisés dans des conditions normales.

[>> En savoir plus](#)

SAM Outillage

10 rue Camille de Rochetaillée
42000 Saint-Etienne - France

RCS Saint-Etienne B 338 002 231 | SAS au capital de 8 189 583 €

<https://www.sam-outillage.fr/>

Photos et textes non contractuels. Ne pas jeter sur la voie publique. Document généré le 2024-04-25 08:42:26

