



Douilles impact 1/2" longues 6 pans en mm

NS-...L

SAM Outillage

10 rue Camille de Rochetaillée
42000 Saint-Etienne - France

RCS Saint-Etienne B 338 002 231 | SAS au capital de 8 189 583 €

<https://www.sam-outillage.fr/>

Photos et textes non contractuels. Ne pas jeter sur la voie publique. Document généré le 2024-04-25 07:56:59





DESCRIPTION

Douilles impact 1/2" longues 6 pans en mm

Douilles conçues pour résister aux efforts transmis par les machines à chocs. (visseuses, clés à chocs électriques ou pneumatiques) utilisées dans l'industrie ou l'automobile. Verrouillage par goupille et jonc. Très grande résistance à l'usure. Présentation brunie.

NORMES / DIRECTIVES

NF ISO 1711-1, NF ISO 1174-2, NF ISO 2725-2

SAM Outillage

10 rue Camille de Rochetaillée
42000 Saint-Etienne - France

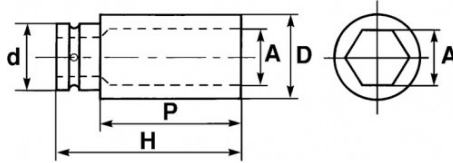
RCS Saint-Etienne B 338 002 231 | SAS au capital de 8 189 583 €

<https://www.sam-outillage.fr/>

Photos et textes non contractuels. Ne pas jeter sur la voie publique. Document généré le 2024-04-25 07:56:59



DONNÉES SPÉCIFIQUES



Référence commerciale	Poids (g)	H (mm)	d (mm)	D (mm)	P (mm)	A (mm)	Garantie
NS-8-L	120	80	25	15	14	8	O
NS-10-L	160	80	25	17.5	14	10	O
NS-11-L	160	80	25	19	15	11	O
NS-12-L	162	80	25	20	17	12	O
NS-13-L	158	80	25	21	16	13	O
NS-14-L	178	80	25	22.5	17.5	14	O
NS-16-L	230	80	30	25	17.5	16	O
NS-17-L	257	80	30	26	16	17	O
NS-18-L	250	80	30	27.5	17	18	O
NS-19-L	250	80	30	29	19	19	O
NS-21-L	285	80	30	30	19.5	21	O
NS-22-L	290	80	30	32	20	22	O

CLIQUET, DOUILLES ET ACCESSOIRES

SAM Outillage

10 rue Camille de Rochetaillée
42000 Saint-Etienne - France

RCS Saint-Etienne B 338 002 231 | SAS au capital de 8 189 583 €

<https://www.sam-outillage.fr/>

Photos et textes non contractuels. Ne pas jeter sur la voie publique. Document généré le 2024-04-25 07:56:59



NS-23-L	340	80	30	34	23	23	O
NS-24-L	303	80	30	35	21	24	O
NS-27-L	414	80	30	38	48.5	27	O
NS-29-L	520	80	30	40	30	29	O
NS-30-L	500	80	30	43.5	50.5	30	O
NS-32-L	452	80	30	45	35	32	O
NS-15-L	210	80	30	45	35	15	O
NS-26-L	350	80	30	38	48.5	26	O

Garantie appliquée

O | Garantie SAM OUTIL

Garantie sans limitation de durée, sur les outils utilisés dans des conditions normales.

[>> En savoir plus](#)

SAM Outillage

10 rue Camille de Rochetaillée
42000 Saint-Etienne - France

RCS Saint-Etienne B 338 002 231 | SAS au capital de 8 189 583 €

<https://www.sam-outillage.fr/>

Photos et textes non contractuels. Ne pas jeter sur la voie publique. Document généré le 2024-04-25 07:56:59

