



Douilles impact 1/2" courtes 6 pans en mm + clip

NS-...-FME

SAM Outillage

10 rue Camille de Rochetaillée
42000 Saint-Etienne - France

RCS Saint-Etienne B 338 002 231 | SAS au capital de 8 189 583 €

<https://www.sam-outillage.fr/>

Photos et textes non contractuels. Ne pas jeter sur la voie publique. Document généré le 2024-04-23 15:25:57





DESCRIPTION

Douilles impact 1/2" courtes 6 pans en mm + clip

Sécurité : Pour sécuriser vos interventions, pour éviter chutes et pertes de temps, pour prévenir les accidents du travail, pour améliorer la productivité = Optez pour la solution anti-chute Sam. L'ensemble des produits de la gamme FME sont livrés équipés d'un clip anti-chute d'outils.

Douilles conçues pour résister aux efforts transmis par les machines à chocs. (visseuses, clés à chocs électriques ou pneumatiques) utilisées dans l'industrie ou l'automobile. Verrouillage par goupille et jonc. Très grande résistance à l'usure. Présentation brunie.

NORMES / DIRECTIVES

NF ISO 1174-1, NF ISO 1711-1, NF ISO 2725-1

SAM Outillage

10 rue Camille de Rochetaillée
42000 Saint-Etienne - France

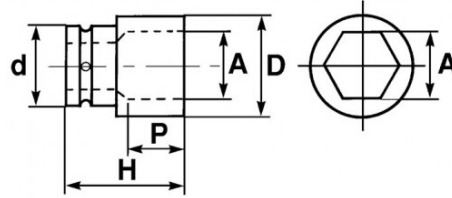
RCS Saint-Etienne B 338 002 231 | SAS au capital de 8 189 583 €

<https://www.sam-outillage.fr/>

Photos et textes non contractuels. Ne pas jeter sur la voie publique. Document généré le 2024-04-23 15:25:57



DONNÉES SPÉCIFIQUES



Référence commerciale	Poids (g)	H (mm)	d (mm)	D (mm)	P (mm)	A (mm)	Garantie
NS-10-FME	85	38	25	17.5	5	10	O
NS-11-FME	90	38	25	19	5	11	O
NS-12-FME	90	38	25	20	5	12	O
NS-13-FME	90	38	25	21	5	13	O
NS-14-FME	90	38	25	22.5	7	14	O
NS-15-FME	125	38	30	25	7	15	O
NS-16-FME	130	38	30	26	9	16	O
NS-17-FME	128	38	30	27.5	9	17	O
NS-18-FME	129	38	30	29	9.5	18	O
NS-21-FME	115	38	30	30	10	21	O
NS-19-FME	129	38	30	30	10	19	O
NS-22-FME	140	38	30	32	10	22	O

SAM Outillage

10 rue Camille de Rochetaillée
42000 Saint-Etienne - France

RCS Saint-Etienne B 338 002 231 | SAS au capital de 8 189 583 €

<https://www.sam-outillage.fr/>



NS-23-FME	150	38	30	33.70	12	23	O
NS-24-FME	140	45	30	35	12	24	O
NS-8-FME	90	38	25	14	5	8	O
NS-9-FME	90	38	25	15	5	9	O
NS-27-FME	190	50	30	38	13	27	O
NS-29-FME	170	50	30	40	14	29	O
NS-30-FME	210	50	30	42	16.5	30	O
NS-32-FME	220	50	30	45	16.5	32	O

Garantie appliquée

O | Garantie SAM OUTIL

Garantie sans limitation de durée, sur les outils utilisés dans des conditions normales.

[>> En savoir plus](#)

SAM Outillage

10 rue Camille de Rochetaillée
42000 Saint-Etienne - France

RCS Saint-Etienne B 338 002 231 | SAS au capital de 8 189 583 €

<https://www.sam-outillage.fr/>

Photos et textes non contractuels. Ne pas jeter sur la voie publique. Document généré le 2024-04-23 15:25:57

