



Augmentateur impact 1/4" - 3/8"

NR-232

SAM Outillage

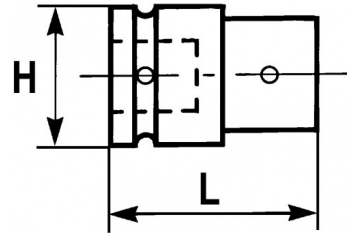
10 rue Camille de Rochetaillée
42000 Saint-Etienne - France

RCS Saint-Etienne B 338 002 231 | SAS au capital de 8 189 583 €

<https://www.sam-outillage.fr/>

Photos et textes non contractuels. Ne pas jeter sur la voie publique. Document généré le 2024-04-25 20:14:21



**DESCRIPTION****Augmentateur impact 1/4" - 3/8"**

Carré femelle 1/4" -> carré mâle 3/8". Pour utilisation des douilles à choc 3/8". Présentation brunie.

NORMES / DIRECTIVES

NF ISO 1174-2

SAM Outillage

10 rue Camille de Rochetaillée
42000 Saint-Etienne - France

RCS Saint-Etienne B 338 002 231 | SAS au capital de 8 189 583 €

<https://www.sam-outillage.fr/>

Photos et textes non contractuels. Ne pas jeter sur la voie publique. Document généré le 2024-04-25 20:14:21



DONNÉES SPÉCIFIQUES

Désignation	AUGMENTATEUR CHOCS 1/4"
Référence commerciale	NR-232
L (mm)	22
Poids (g)	15
H (mm)	13
Garantie	O Garantie SAM OUTIL

Garantie appliquée**O | Garantie SAM OUTIL**

Garantie sans limitation de durée, sur les outils utilisés dans des conditions normales.

[>> En savoir plus](#)

SAM Outillage

10 rue Camille de Rochetaillée
42000 Saint-Etienne - France

RCS Saint-Etienne B 338 002 231 | SAS au capital de 8 189 583 €

<https://www.sam-outillage.fr/>

Photos et textes non contractuels. Ne pas jeter sur la voie publique. Document généré le 2024-04-25 20:14:21

