



## Douilles à chocs courtes 1"1/2

**NG-95**

NG-...

### SAM Outillage

10 rue Camille de Rochetaillée  
42000 Saint-Etienne - France

RCS Saint-Etienne B 338 002 231 | SAS au capital de 8 189 583 €

<https://www.sam-outillage.fr/>

Photos et textes non contractuels. Ne pas jeter sur la voie publique. Document généré le 2024-04-19 18:00:08



**DESCRIPTION****Douilles à chocs courtes 1"1/2**

Douilles conçues pour résister aux efforts transmis par les machines à chocs. (visseuses, clés à chocs électriques ou pneumatiques) utilisées dans l'industrie ou l'automobile.

Verrouillage par goupille et jonc.

Très grande résistance à l'usure.

Présentation brunie.

**NORMES / DIRECTIVES**

NF ISO 1711-1, NF ISO 1174-2, NF ISO 2725-2

**SAM Outillage**

10 rue Camille de Rochetaillée  
42000 Saint-Etienne - France

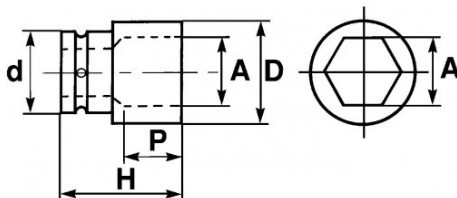
RCS Saint-Etienne B 338 002 231 | SAS au capital de 8 189 583 €

<https://www.sam-outillage.fr/>

Photos et textes non contractuels. Ne pas jeter sur la voie publique. Document généré le 2024-04-19 18:00:08



**DONNÉES SPÉCIFIQUES**



Désignation	DOUILLE A CHOCS 1" 1/2" COURTE - 6 PANS - 95 MM
Référence commerciale	NG-95
Poids (g)	6500
H (mm)	120
d (mm)	127
D (mm)	135
P (mm)	49
A (mm)	95
Garantie	O

**Garantie appliquée**

**O | Garantie SAM OUTIL**

Garantie sans limitation de durée, sur les outils utilisés dans des conditions normales.

[>> En savoir plus](#)

**SAM Outillage**

10 rue Camille de Rochetaillée  
42000 Saint-Etienne - France

RCS Saint-Etienne B 338 002 231 | SAS au capital de 8 189 583 €

<https://www.sam-outillage.fr/>

Photos et textes non contractuels. Ne pas jeter sur la voie publique. Document généré le 2024-04-19 18:00:08

