



## Douilles à chocs courtes 1"1/2

**NG-...**

### SAM Outillage

10 rue Camille de Rochetaillée  
42000 Saint-Etienne - France

RCS Saint-Etienne B 338 002 231 | SAS au capital de 8 189 583 €

<https://www.sam-outillage.fr/>

Photos et textes non contractuels. Ne pas jeter sur la voie publique. Document généré le 2024-04-19 22:16:13



**DESCRIPTION****Douilles à chocs courtes 1"1/2**

Douilles conçues pour résister aux efforts transmis par les machines à chocs. (visseuses, clés à chocs électriques ou pneumatiques) utilisées dans l'industrie ou l'automobile.

Verrouillage par goupille et jonc.

Très grande résistance à l'usure.

Présentation brunie.

**NORMES / DIRECTIVES**

NF ISO 1711-1, NF ISO 1174-2, NF ISO 2725-2

**SAM Outillage**

10 rue Camille de Rochetaillée  
42000 Saint-Etienne - France

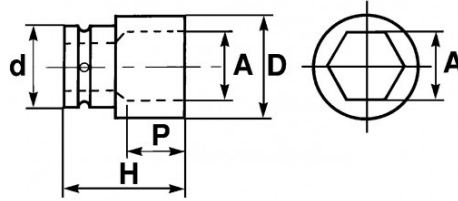
RCS Saint-Etienne B 338 002 231 | SAS au capital de 8 189 583 €

<https://www.sam-outillage.fr/>

Photos et textes non contractuels. Ne pas jeter sur la voie publique. Document généré le 2024-04-19 22:16:13



DONNÉES SPÉCIFIQUES



Référence commerciale	Poids (g)	H (mm)	d (mm)	D (mm)	P (mm)	A (mm)	Garantie
NG-100	7400	125	127	140	54	100	O
NG-105	8000	129	127	150	54	105	O
NG-110	9400	135	127	155	62	110	O
NG-115	10500	139	127	160	57	115	O
NG-120	12500	143	127	165	67	120	O
NG-46	2200	89	86	75	25.50	46	O
NG-50 (non commercialisé)	2600	89	86	80	23.50	50	O
NG-55 (non commercialisé)	2800	92	86	86	30	55	O
NG-60 (non commercialisé)	3100	92	86	92	28	60	O

CLIQUET, DOUILLES ET ACCESSOIRES

**SAM Outillage**

10 rue Camille de Rochetaillée  
42000 Saint-Etienne - France

RCS Saint-Etienne B 338 002 231 | SAS au capital de 8 189 583 €

<https://www.sam-outillage.fr/>



NG-65	3400	97	86	100	35	65	O
NG-70	3800	101	86	105	38	70	O
NG-75	3660	107	86	109	41	75	O
NG-80	4800	111	86	115	37	80	O
NG-85	5200	113	86	121	40	85	O
NG-90	5800	116	86	130	43	90	O
NG-95	6500	120	127	135	49	95	O

**Garantie appliquée****O | Garantie SAM OUTIL**

Garantie sans limitation de durée, sur les outils utilisés dans des conditions normales.

[>> En savoir plus](#)

**SAM Outillage**

10 rue Camille de Rochetaillée  
42000 Saint-Etienne - France

RCS Saint-Etienne B 338 002 231 | SAS au capital de 8 189 583 €

<https://www.sam-outillage.fr/>

Photos et textes non contractuels. Ne pas jeter sur la voie publique. Document généré le 2024-04-19 22:16:13

