



Douilles impact 3/4" longues 6 pans en mm

NC-41-L
NC-...L

SAM Outillage

10 rue Camille de Rochetaillée
42000 Saint-Etienne - France

RCS Saint-Etienne B 338 002 231 | SAS au capital de 8 189 583 €

<https://www.sam-outillage.fr/>

Photos et textes non contractuels. Ne pas jeter sur la voie publique. Document généré le 2024-04-19 18:30:18





DESCRIPTION

Douilles impact 3/4" longues 6 pans en mm

Douilles conçues pour résister aux efforts transmis par les machines à chocs. (visseuses, clés à chocs électriques ou pneumatiques) utilisées dans l'industrie ou l'automobile. Verrouillage par goupille et jonc. Très grande résistance à l'usure. Présentation brunie.

NORMES / DIRECTIVES

NF ISO 1711-1, NF ISO 1174-2, NF ISO 2725-2

SAM Outillage

10 rue Camille de Rochetaillée
42000 Saint-Etienne - France

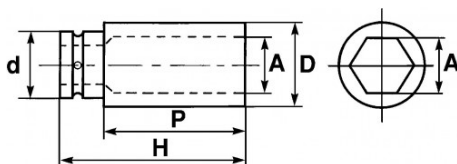
RCS Saint-Etienne B 338 002 231 | SAS au capital de 8 189 583 €

<https://www.sam-outillage.fr/>

Photos et textes non contractuels. Ne pas jeter sur la voie publique. Document généré le 2024-04-19 18:30:18



DONNÉES SPÉCIFIQUES



Désignation	DOUILLE A CHOCS 3/4" LONGUE 6 PANS DE 41 MM
Référence commerciale	NC-41-L
Poids (g)	1085
H (mm)	90
d (mm)	44
D (mm)	60
P (mm)	34
A (mm)	41
Garantie	O

Garantie appliquée

O | Garantie SAM OUTIL

Garantie sans limitation de durée, sur les outils utilisés dans des conditions normales.

[>> En savoir plus](#)

SAM Outillage

10 rue Camille de Rochetaillée
42000 Saint-Etienne - France

RCS Saint-Etienne B 338 002 231 | SAS au capital de 8 189 583 €

<https://www.sam-outillage.fr/>

Photos et textes non contractuels. Ne pas jeter sur la voie publique. Document généré le 2024-04-19 18:30:18

