



Augmentateur impact 3/4" - 1"

NC-232

SAM Outillage

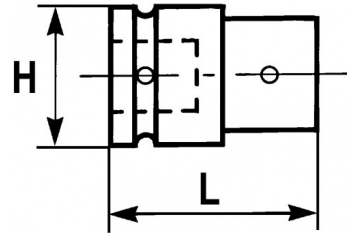
10 rue Camille de Rochetaillée
42000 Saint-Etienne - France

RCS Saint-Etienne B 338 002 231 | SAS au capital de 8 189 583 €

<https://www.sam-outillage.fr/>

Photos et textes non contractuels. Ne pas jeter sur la voie publique. Document généré le 2024-04-24 23:02:33



**DESCRIPTION****Augmentateur impact 3/4" - 1"**

Carré femelle 3/4" ---> carré mâle 1". Pour utilisation de douilles à chocs 1".

NORMES / DIRECTIVES

NF ISO 1174-1

SAM Outillage

10 rue Camille de Rochetaillée
42000 Saint-Etienne - France

RCS Saint-Etienne B 338 002 231 | SAS au capital de 8 189 583 €

<https://www.sam-outillage.fr/>

Photos et textes non contractuels. Ne pas jeter sur la voie publique. Document généré le 2024-04-24 23:02:33



DONNÉES SPÉCIFIQUES

Désignation	AUGMENTATEUR CHOCS 3/4" A 1"
Référence commerciale	NC-232
L (mm)	60
Poids (g)	440
H (mm)	44
Garantie	O Garantie SAM OUTIL

Garantie appliquée**O | Garantie SAM OUTIL**

Garantie sans limitation de durée, sur les outils utilisés dans des conditions normales.

[>> En savoir plus](#)

SAM Outillage

10 rue Camille de Rochetaillée
42000 Saint-Etienne - France

RCS Saint-Etienne B 338 002 231 | SAS au capital de 8 189 583 €

<https://www.sam-outillage.fr/>

Photos et textes non contractuels. Ne pas jeter sur la voie publique. Document généré le 2024-04-24 23:02:33

