



## Douilles impact 3/4" longues 6 pans en mm

**NC-17-L**  
NC-...L

### SAM Outillage

10 rue Camille de Rochetaillée  
42000 Saint-Etienne - France

RCS Saint-Etienne B 338 002 231 | SAS au capital de 8 189 583 €

<https://www.sam-outillage.fr/>

Photos et textes non contractuels. Ne pas jeter sur la voie publique. Document généré le 2024-04-20 06:59:59



**DESCRIPTION****Douilles impact 3/4" longues 6 pans en mm**

Douilles conçues pour résister aux efforts transmis par les machines à chocs. (visseuses, clés à chocs électriques ou pneumatiques) utilisées dans l'industrie ou l'automobile. Verrouillage par goupille et jonc. Très grande résistance à l'usure. Présentation brunie.

**NORMES / DIRECTIVES**

NF ISO 1711-1, NF ISO 1174-2, NF ISO 2725-2

**SAM Outillage**

10 rue Camille de Rochetaillée  
42000 Saint-Etienne - France

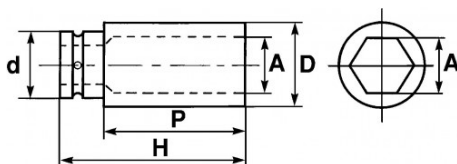
RCS Saint-Etienne B 338 002 231 | SAS au capital de 8 189 583 €

<https://www.sam-outillage.fr/>

Photos et textes non contractuels. Ne pas jeter sur la voie publique. Document généré le 2024-04-20 06:59:59



**DONNÉES SPÉCIFIQUES**



|                       |   |
|-----------------------|---|
| Désignation           | DOUILLE A CHOCS 3/4" LONGUE 6 PANS DE 17 MM |
| Référence commerciale | NC-17-L                                     |
| Poids (g)             | 620   |
| H (mm)                | 90  |
| d (mm)                | 44  |
| D (mm)                | 32.50                                       |
| P (mm)                | 26  |
| A (mm)                | 17  |
| Garantie              | O   |

**Garantie appliquée**

**O | Garantie SAM OUTIL**

Garantie sans limitation de durée, sur les outils utilisés dans des conditions normales.

[>> En savoir plus](#)

**SAM Outillage**

10 rue Camille de Rochetaillée  
42000 Saint-Etienne - France

RCS Saint-Etienne B 338 002 231 | SAS au capital de 8 189 583 €

<https://www.sam-outillage.fr/>

Photos et textes non contractuels. Ne pas jeter sur la voie publique. Document généré le 2024-04-20 06:59:59

