



## Douilles impact camion 3/4" courtes 6 pans en mm

**NC-...**

### SAM Outillage

10 rue Camille de Rochetaillée  
42000 Saint-Etienne - France

RCS Saint-Etienne B 338 002 231 | SAS au capital de 8 189 583 €

<https://www.sam-outillage.fr/>

Photos et textes non contractuels. Ne pas jeter sur la voie publique. Document généré le 2024-04-23 11:23:48





## DESCRIPTION

### Douilles impact camion 3/4" courtes 6 pans en mm

Douilles conçues pour résister aux efforts transmis par les machines à chocs. (visseuses, clés à chocs électriques ou pneumatiques) utilisées dans l'industrie ou l'automobile. Verrouillage par goupille et jonc. Très grande résistance à l'usure. Présentation brunie.

## NORMES / DIRECTIVES

NF ISO 1711-1, NF ISO 1174-2, NF ISO 2725-2

### SAM Outillage

10 rue Camille de Rochetaillée  
42000 Saint-Etienne - France

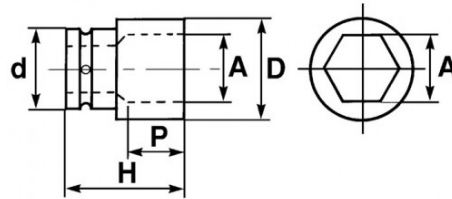
RCS Saint-Etienne B 338 002 231 | SAS au capital de 8 189 583 €

<https://www.sam-outillage.fr/>

Photos et textes non contractuels. Ne pas jeter sur la voie publique. Document généré le 2024-04-23 11:23:48



DONNÉES SPÉCIFIQUES



Référence commerciale	Poids (g)	H (mm)	d (mm)	D (mm)	P (mm)	A (mm)	Garantie
NC-17	367	51	44	30	14	17	O
NC-19	323	51	44	32.5	14	19	O
NC-21	350	51	44	35	14	21	O
NC-22	345	51	44	36	14	22	O
NC-23	380	51	44	37.5	14	23	O
NC-24	355	51	44	38.5	14	24	O
NC-27	380	53	44	42.5	20	27	O
NC-29	360	53	44	45	20	29	O
NC-30	400	53	44	46	20	30	O
NC-32	460	57	44	48.5	21	32	O
NC-33	450	57	44	50	21	33	O
NC-34	450	57	44	51	21	34	O

**SAM Outillage**

10 rue Camille de Rochetaillée  
42000 Saint-Etienne - France

RCS Saint-Etienne B 338 002 231 | SAS au capital de 8 189 583 €

<https://www.sam-outillage.fr/>

Photos et textes non contractuels. Ne pas jeter sur la voie publique. Document généré le 2024-04-23 11:23:48



NC-35	450	57	44	52.5	21	35	O
NC-36	495	57	44	53.5	21	36	O
NC-38	557	57	44	56	21	38	O
NC-41	600	58	44	60	22	41	O
NC-42	900	58	44	61	22	42	O
NC-46	1000	64	44	66	25	46	O

**Garantie appliquée****O | Garantie SAM OUTIL**

Garantie sans limitation de durée, sur les outils utilisés dans des conditions normales.

[>> En savoir plus](#)

**SAM Outillage**

10 rue Camille de Rochetaillée  
42000 Saint-Etienne - France

RCS Saint-Etienne B 338 002 231 | SAS au capital de 8 189 583 €

<https://www.sam-outillage.fr/>

Photos et textes non contractuels. Ne pas jeter sur la voie publique. Document généré le 2024-04-23 11:23:48

