



## Module mousse 1/3 de 10 embouts crowfoot 3/8 métriques

**JCF-J10MM**

### SAM Outillage

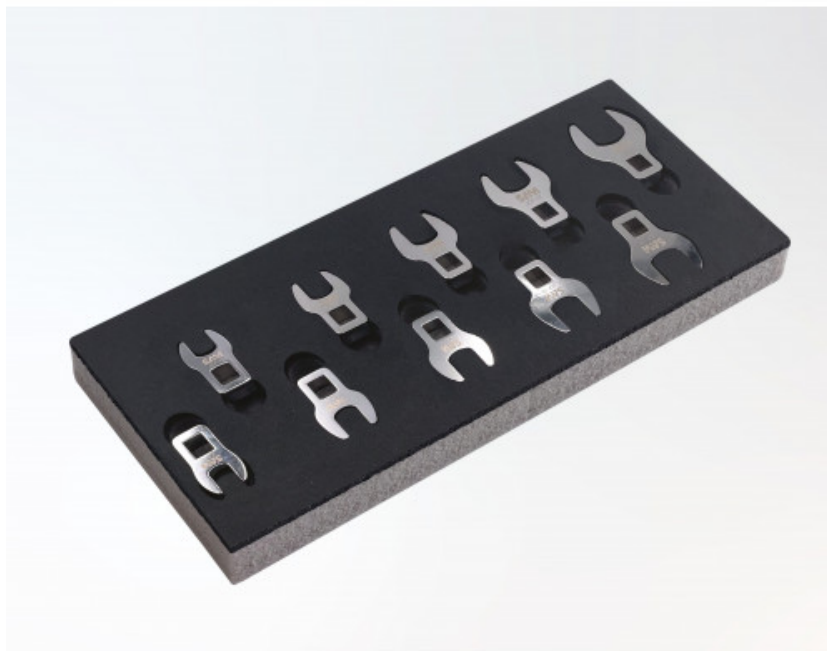
10 rue Camille de Rochetaillée  
42000 Saint-Etienne - France

RCS Saint-Etienne B 338 002 231 | SAS au capital de 8 189 583 €

<https://www.sam-outillage.fr/>

Photos et textes non contractuels. Ne pas jeter sur la voie publique. Document généré le 2024-04-29 13:17:23





## DESCRIPTION

### Module mousse 1/3 de 10 embouts crowfoot 3/8 métriques

Module mousse de 10 embouts crowfoot 3/8" à fourche métriques (JCF...) couvrant une gamme de taille allant de 10 à 19 mm.

Finition polie brillant.

Forgé en acier au chrome vanadium.

Utilisation avec tous les modèles de clés dynamométriques SAM équipées d'un cliquet ou carré 3/8.

Attention, nécessite un ajustage des valeurs de réglage de la clé dynamométrique. Les embouts sont disposées dans une mousse sur-mesure

#### SAM Outillage

10 rue Camille de Rochetaillée  
42000 Saint-Etienne - France

RCS Saint-Etienne B 338 002 231 | SAS au capital de 8 189 583 €

<https://www.sam-outillage.fr/>

Photos et textes non contractuels. Ne pas jeter sur la voie publique. Document généré le 2024-04-29 13:17:23



## DONNÉES SPÉCIFIQUES

|                       |   |
|-----------------------|---|
| Désignation           | MODULE MOUSSE 1/3 DE 10 EMBOUTS CROWFOOT 3/8" EN MM |
| Référence commerciale | JCF-J10MM   |
| Poids (kg)            | 0.49  |
| Largeur (mm)          | 180   |
| Longueur (mm)         | 410   |
| Hauteur (mm)          | 40  |
| Garantie              | O   Garantie SAM OUTIL                              |

## Garantie appliquée

## O | Garantie SAM OUTIL

Garantie sans limitation de durée, sur les outils utilisés dans des conditions normales.

[>> En savoir plus](#)

## Composition



x 10

Embouts Crowfoot 3/8" à fourche métrique

**JCF-...**

Ref : JCF-10 - JCF-11 - JCF-12 - JCF-13 - JCF-14 - JCF-15 - JCF-16 - JCF-17 - JCF-18 - JCF-19

## SAM Outillage

10 rue Camille de Rochetaillée  
42000 Saint-Etienne - France

RCS Saint-Etienne B 338 002 231 | SAS au capital de 8 189 583 €

<https://www.sam-outillage.fr/>

Photos et textes non contractuels. Ne pas jeter sur la voie publique. Document généré le 2024-04-29 13:17:23

