



## Adaptateur femelle / femelle 3/8"

**J-205-F**

### SAM Outillage

10 rue Camille de Rochetaillée  
42000 Saint-Etienne - France

RCS Saint-Etienne B 338 002 231 | SAS au capital de 8 189 583 €

<https://www.sam-outillage.fr/>

Photos et textes non contractuels. Ne pas jeter sur la voie publique. Document généré le 2024-04-27 05:38:05

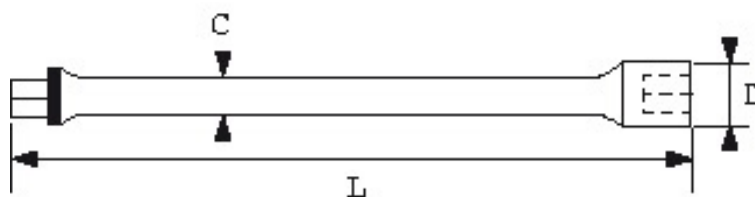


**DESCRIPTION****Adaptateur femelle / femelle 3/8"**

Adaptateur femelle / femelle pour travailler dans l'axe.

**NORMES / DIRECTIVES**

NF ISO 1174-1

**DONNÉES SPÉCIFIQUES****SAM Outillage**

10 rue Camille de Rochetaillée  
42000 Saint-Etienne - France

RCS Saint-Etienne B 338 002 231 | SAS au capital de 8 189 583 €

<https://www.sam-outillage.fr/>



Désignation	ADAPTATEUR FEMELLE/FEMELLE
Référence commerciale	J-205-F
L (mm)	65
Poids (g)	208
C (mm)	12
D (mm)	18
Garantie	O   Garantie SAM OUTIL

**Garantie appliquée****O | Garantie SAM OUTIL**

Garantie sans limitation de durée, sur les outils utilisés dans des conditions normales.

>> [En savoir plus](#)

**SAM Outillage**

10 rue Camille de Rochetaillée  
42000 Saint-Etienne - France

RCS Saint-Etienne B 338 002 231 | SAS au capital de 8 189 583 €

<https://www.sam-outillage.fr/>

Photos et textes non contractuels. Ne pas jeter sur la voie publique. Document généré le 2024-04-27 05:38:05

