



Forets taillés

FP-1-13

FP-1-...

SAM Outillage

10 rue Camille de Rochetaillée
42000 Saint-Etienne - France

RCS Saint-Etienne B 338 002 231 | SAS au capital de 8 189 583 €

<https://www.sam-outillage.fr/>

Photos et textes non contractuels. Ne pas jeter sur la voie publique. Document généré le 2024-04-25 19:49:48





DESCRIPTION

Forets taillés

Le foret est taillé par meulage dans un acier HSS. Queue cylindrique. Coupe standard à droite. Pour percer dans : -l'acier (dureté jusqu'à 235 HB). -l'acier inoxydable (dureté jusqu'à 160 HB). -la fonte (dureté jusqu'à 250 HB).

NORMES / DIRECTIVES

DIN 338, NF ISO 235

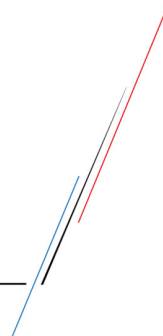
SAM Outillage

10 rue Camille de Rochetaillée
42000 Saint-Etienne - France

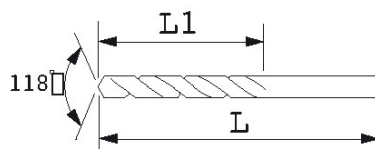
RCS Saint-Etienne B 338 002 231 | SAS au capital de 8 189 583 €

<https://www.sam-outillage.fr/>

Photos et textes non contractuels. Ne pas jeter sur la voie publique. Document généré le 2024-04-25 19:49:48



DONNÉES SPÉCIFIQUES



Désignation	FORET TAILLE - DIAMETRE 13 MM
Référence commerciale	FP-1-13
L (mm)	151
Poids (g)	110
Diamètre (mm)	13
L1 (mm)	101
Garantie	C

Garantie appliquée

C | Consommable

Les produits de cette catégorie ne sont pas échangés et sont liés à un phénomène d'usure normale.

[>> En savoir plus](#)

SAM Outillage

10 rue Camille de Rochetaillée
42000 Saint-Etienne - France

RCS Saint-Etienne B 338 002 231 | SAS au capital de 8 189 583 €

<https://www.sam-outillage.fr/>

