

Extracteur d'injecteurs à inertie

DD-E1

SAM Outillage

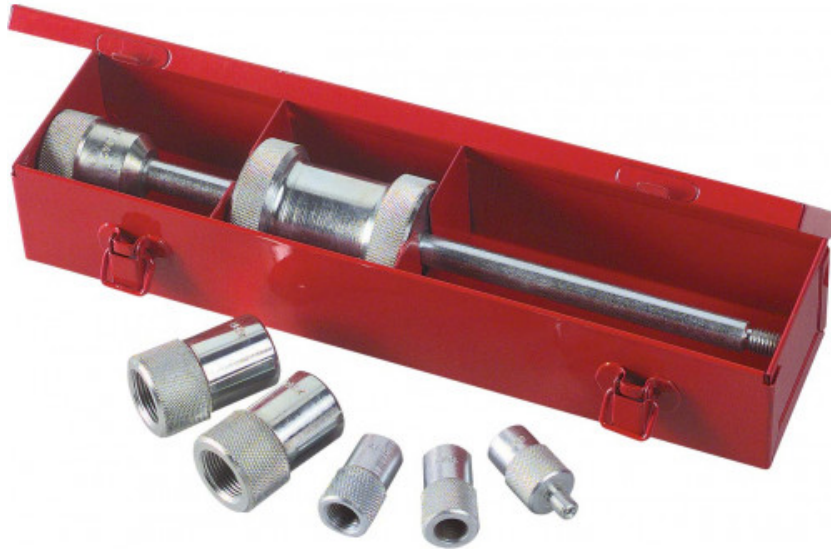
10 rue Camille de Rochetaillée
42000 Saint-Etienne - France

RCS Saint-Etienne B 338 002 231 | SAS au capital de 8 189 583 €

<https://www.sam-outillage.fr/>

Photos et textes non contractuels. Ne pas jeter sur la voie publique. Document généré le 2024-04-23 16:18:05





DESCRIPTION

Extracteur d'injecteurs à inertie

Pour démontage des injecteurs à bride et à embase des moteurs diesel. Pour système Lucas Bosch des moteurs PL, machines agricoles ou marines. Livré en coffret métallique : 310 x 75 x 55mm Poids : 2,500 Kg

DONNÉES SPÉCIFIQUES

SAM Outillage

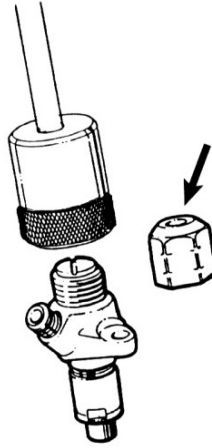
10 rue Camille de Rochetaillée
42000 Saint-Etienne - France

RCS Saint-Etienne B 338 002 231 | SAS au capital de 8 189 583 €

<https://www.sam-outillage.fr/>

Photos et textes non contractuels. Ne pas jeter sur la voie publique. Document généré le 2024-04-23 16:18:05





Désignation	EXTRACTEUR D'INJECTEURS
Référence commerciale	DD-E1
Poids (kg)	2,5
Garantie	O Garantie SAM OUTIL

Garantie appliquée**O | Garantie SAM OUTIL**

Garantie sans limitation de durée, sur les outils utilisés dans des conditions normales.

[>> En savoir plus](#)

SAM Outillage

10 rue Camille de Rochetaillée
42000 Saint-Etienne - France

RCS Saint-Etienne B 338 002 231 | SAS au capital de 8 189 583 €

<https://www.sam-outillage.fr/>

Photos et textes non contractuels. Ne pas jeter sur la voie publique. Document généré le 2024-04-23 16:18:05

