



## Tournevis pose-vis pour vis à fente

### 267-P-...Vis\_fente

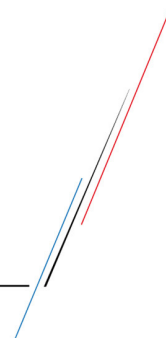
#### SAM Outillage

10 rue Camille de Rochetaillée  
42000 Saint-Etienne - France

RCS Saint-Etienne B 338 002 231 | SAS au capital de 8 189 583 €

<https://www.sam-outillage.fr/>

Photos et textes non contractuels. Ne pas jeter sur la voie publique. Document généré le 2024-04-18 18:57:20





## DESCRIPTION

### Tournevis pose-vis pour vis à fente

Lame en acier au chrome-vanadium. Un guide à tige coulissante maintient n'importe quelle forme de tête de vis sur la lame du tournevis. Pratique en cas d'accès difficile et possibilité de tenir l'ensemble d'une seule main. Présentation brunie.

## DONNÉES SPÉCIFIQUES

### SAM Outillage

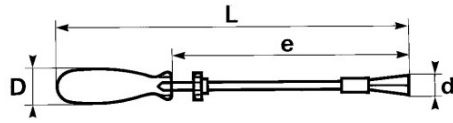
10 rue Camille de Rochetaillée  
42000 Saint-Etienne - France

RCS Saint-Etienne B 338 002 231 | SAS au capital de 8 189 583 €

<https://www.sam-outillage.fr/>

Photos et textes non contractuels. Ne pas jeter sur la voie publique. Document généré le 2024-04-18 18:57:20





Référence commerciale	L (mm)	Poids (g)	e (mm)	D (mm)	Empreinte mm	Garantie
267-P-4	225	65	125	22	4	O
267-P-3	190	37	100	18	3	O
267-P-5	255	97	150	25	5	O

**Garantie appliquée**

**O | Garantie SAM OUTIL**

Garantie sans limitation de durée, sur les outils utilisés dans des conditions normales.

[>> En savoir plus](#)

**SAM Outillage**

10 rue Camille de Rochetaillée  
42000 Saint-Etienne - France

RCS Saint-Etienne B 338 002 231 | SAS au capital de 8 189 583 €

<https://www.sam-outillage.fr/>

Photos et textes non contractuels. Ne pas jeter sur la voie publique. Document généré le 2024-04-18 18:57:20

