

Pointerolle

19269

SAM Outillage

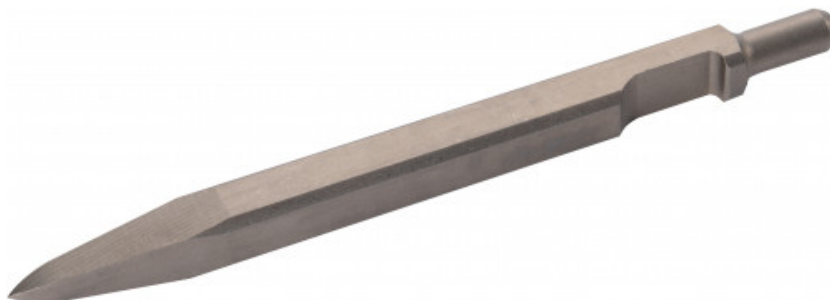
10 rue Camille de Rochetaillée
42000 Saint-Etienne - France

RCS Saint-Etienne B 338 002 231 | SAS au capital de 8 189 583 €

<https://www.sam-outillage.fr/>

Photos et textes non contractuels. Ne pas jeter sur la voie publique. Document généré le 2024-04-23 12:51:39



**DESCRIPTION****Pointerolle**

Pour kit de décapage droit réf 1255.

DONNÉES SPÉCIFIQUES

| | |
|-----------------------|-----------------|
| Désignation | POINTEROLLE |
| Référence commerciale | 19269 |
| Poids (kg) | 0.18 |
| Garantie | C Consommable |

Garantie appliquée**SAM Outillage**

10 rue Camille de Rochetaillée
42000 Saint-Etienne - France

RCS Saint-Etienne B 338 002 231 | SAS au capital de 8 189 583 €

<https://www.sam-outillage.fr/>



C | Consommable

Les produits de cette catégorie ne sont pas échangés et sont liés à un phénomène d'usure normale.

[>> En savoir plus](#)

SAM Outillage

10 rue Camille de Rochetaillée
42000 Saint-Etienne - France

RCS Saint-Etienne B 338 002 231 | SAS au capital de 8 189 583 €

<https://www.sam-outillage.fr/>

Photos et textes non contractuels. Ne pas jeter sur la voie publique. Document généré le 2024-04-23 12:51:39

