



Douilles à chocs 1/2" longues 12 pans à parois fines

19143-36M

19143-...M

SAM Outillage

10 rue Camille de Rochetaillée
42000 Saint-Etienne - France

RCS Saint-Etienne B 338 002 231 | SAS au capital de 8 189 583 €

<https://www.sam-outillage.fr/>

Photos et textes non contractuels. Ne pas jeter sur la voie publique. Document généré le 2024-04-16 23:22:19





DESCRIPTION

Douilles à chocs 1/2" longues 12 pans à parois fines

Douilles de longueur environ 85 mm. Ouverture 12 pans. Idéales pour serrage et desserrage des écrous de moyeux, de cardans PSA, VAG, etc. Carré d'entraînement 1/2". Utilisable sur machine pneumatique.

NORMES / DIRECTIVES

NF ISO 1174-2, NF ISO 1711-2, NF ISO 2725-2

SAM Outillage

10 rue Camille de Rochetaillée
42000 Saint-Etienne - France

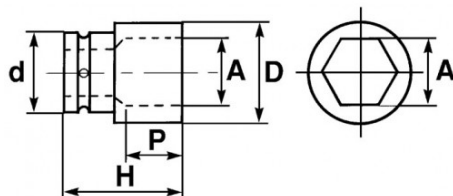
RCS Saint-Etienne B 338 002 231 | SAS au capital de 8 189 583 €

<https://www.sam-outillage.fr/>

Photos et textes non contractuels. Ne pas jeter sur la voie publique. Document généré le 2024-04-16 23:22:19



DONNÉES SPÉCIFIQUES



Désignation	DOUILLE A CHOCS 1/2" LONGUE - 12 PANS - 36 MM EXTRA MINCE
Référence commerciale	19143-36M
Poids (g)	440
H (mm)	85
d (mm)	30
D (mm)	47
P (mm)	37
A (mm)	36
Garantie	O

Garantie appliquée

O | Garantie SAM OUTIL

Garantie sans limitation de durée, sur les outils utilisés dans des conditions normales.

[>> En savoir plus](#)

SAM Outillage

10 rue Camille de Rochetaillée
 42000 Saint-Etienne - France

RCS Saint-Etienne B 338 002 231 | SAS au capital de 8 189 583 €

<https://www.sam-outillage.fr/>

Photos et textes non contractuels. Ne pas jeter sur la voie publique. Document généré le 2024-04-16 23:22:19

