

## Clé à chocs 1" intensive longue LD série Metallic

**1183-200P**

### SAM Outillage

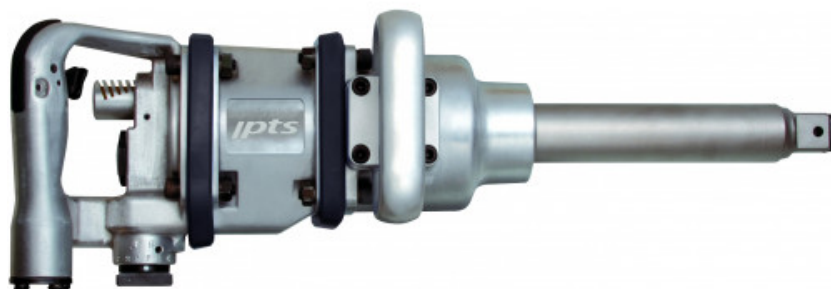
10 rue Camille de Rochetaillée  
42000 Saint-Etienne - France

RCS Saint-Etienne B 338 002 231 | SAS au capital de 8 189 583 €

<https://www.sam-outillage.fr/>

Photos et textes non contractuels. Ne pas jeter sur la voie publique. Document généré le 2024-04-24 19:19:16





## DESCRIPTION

### Clé à chocs 1" intensive longue LD série Metallic

**ROBUSTE** Son système de frappe par marteaux jumelés couplé d'un amortisseur offre une robustesse accrue et bénéficie d'un faible taux de vibrations. **PRATIQUE** Les raccords d'alimentation et d'échappement situés axialement solutionnent la gêne des tuyaux. **PERFORMANTE** Son moteur à palettes fait d'alliages issus de la mécanique automobile permet de présenter des niveaux de puissance (2300 Nm) 30% supérieurs à des machines traditionnelles. Clé à broche courte ou longue classée LD (longue durée) destinée aux interventions sur les roues poids-lourds, mais aussi dans les domaines du génie civil, pneumaticiens exigeants. Carter bi-corps aluminium. Poignée auxiliaire orientable. Poignée arrière ergonomique à 45°. Inverseur et variateur de puissance. Echappement arrière sur silencieux canalisable. Le bouton poussoir progressif rend son utilisation côté pratique.

## NORMES / DIRECTIVES

2006/42/CE, ISO 11148-6, ISO 15744, ISO 28927-2

### SAM Outillage

10 rue Camille de Rochetaillée  
42000 Saint-Etienne - France

RCS Saint-Etienne B 338 002 231 | SAS au capital de 8 189 583 €

<https://www.sam-outillage.fr/>

Photos et textes non contractuels. Ne pas jeter sur la voie publique. Document généré le 2024-04-24 19:19:16



**DONNÉES SPÉCIFIQUES**

Désignation	CLE A CHOCS 1" LONGUE INTENSIVE SERIE METALLIC
Référence commerciale	1183-200P
L (mm)	470
Poids (g)	10800
l (mm)	160
H (mm)	175
Carré d'entraînement	1"
Vitesse rotation (tr/min)	4100
Vibration (m/s <sup>2</sup> )	16
Niveau Sonore (dBa)	92
Pression d'alimentation (bar)	8
Consommation (l/min)	700
Raccord alimentation "	1/2"
Couple optimum (Nm)	2300
Garantie	M1   Garantie SAM Appareil et Machine

**Garantie appliquée**

**M1 | Garantie SAM Appareil et Machine**

Garantie avec limitation de durée dans le temps, sur les outils techniques, appareils et machines utilisés dans des conditions normales. La durée est précisée par le chiffre après la lettre M : 1 à 5 ans.

[>> En savoir plus](#)

**SAM Outillage**

10 rue Camille de Rochetaillée  
42000 Saint-Etienne - France

RCS Saint-Etienne B 338 002 231 | SAS au capital de 8 189 583 €

<https://www.sam-outillage.fr/>

